



Service Information

Sintomas:

- ✓ Indicação de NO DISC.
- ✓ Concelamento de imagem.
- ✓ Não lê disco MP3 mas lê DVD.
- ✓ Não lê disco DVD mas lê disco de Áudio.
- ✓ Não faz leitura (o disco gira mas não é reconhecido).

Análise dos produtos substituídos

Veia abaixo o resultado (Figura 1) dos produtos substituídos que foram enviados para fábrica para análise.

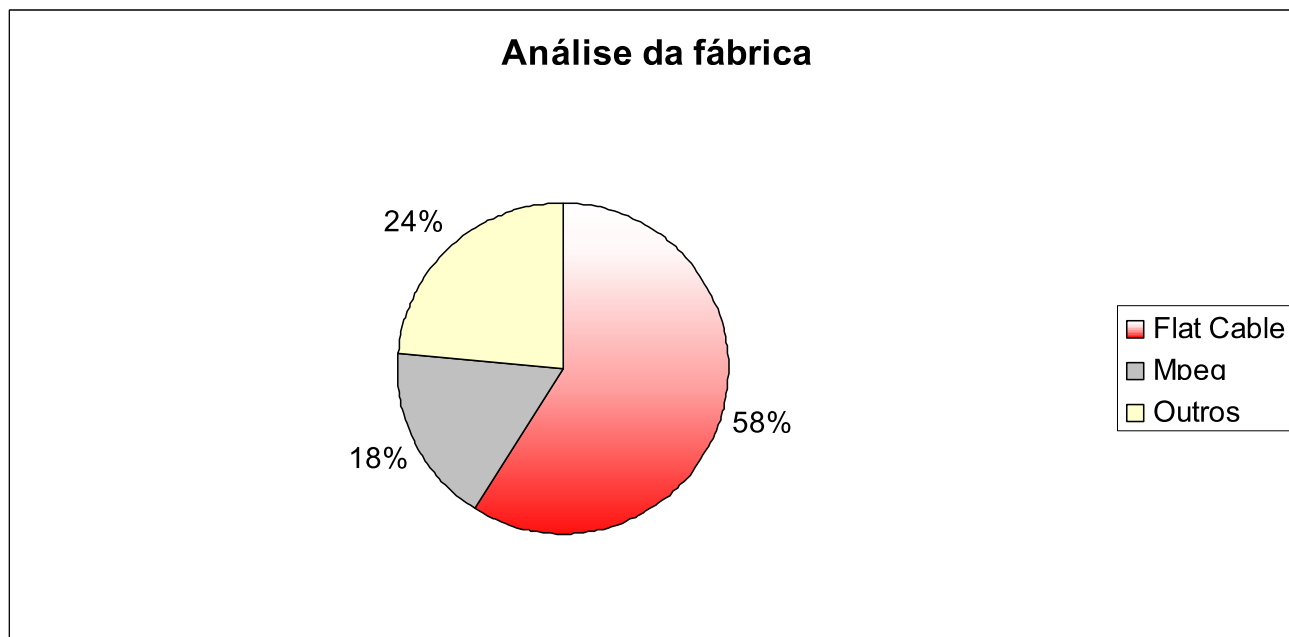


Figura 1

Detalhes do gráfico:

- 1 – Cabo Flat 58% – Verificação da curva de alívio (Veia detalhes – Figura 1 e 2)
- 2 – Painel Principal – MPEG 18% - Veia informativo SR B 07 TS05-026
- 3 – Outros 24% - Veia informativo SR B 07 TS05-026

Obs.: Não substituir o “Módulo Loader” antes de verificar o “Cabo Flat” todos os módulos trocados na condição item 1. o Posto estará sujeito ao pagamento do custo do valor do “Módulo Loader”.



Service Information

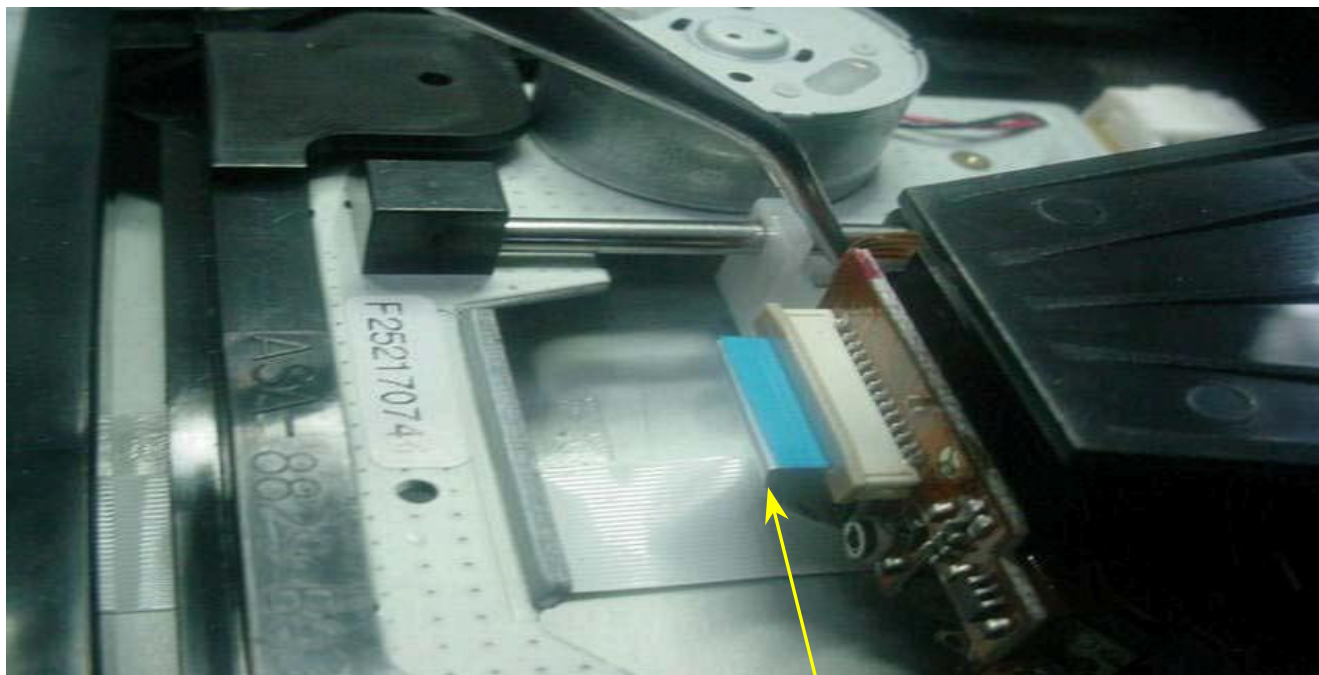


Figura 2 – INCORRETO - O “cabo flat” não tem curva de alívio (dobra acentuada), devido as freqüentes movimentações do pickup no final do curso as trilhas podem se romper, provocando diversos sintomas de leitura.

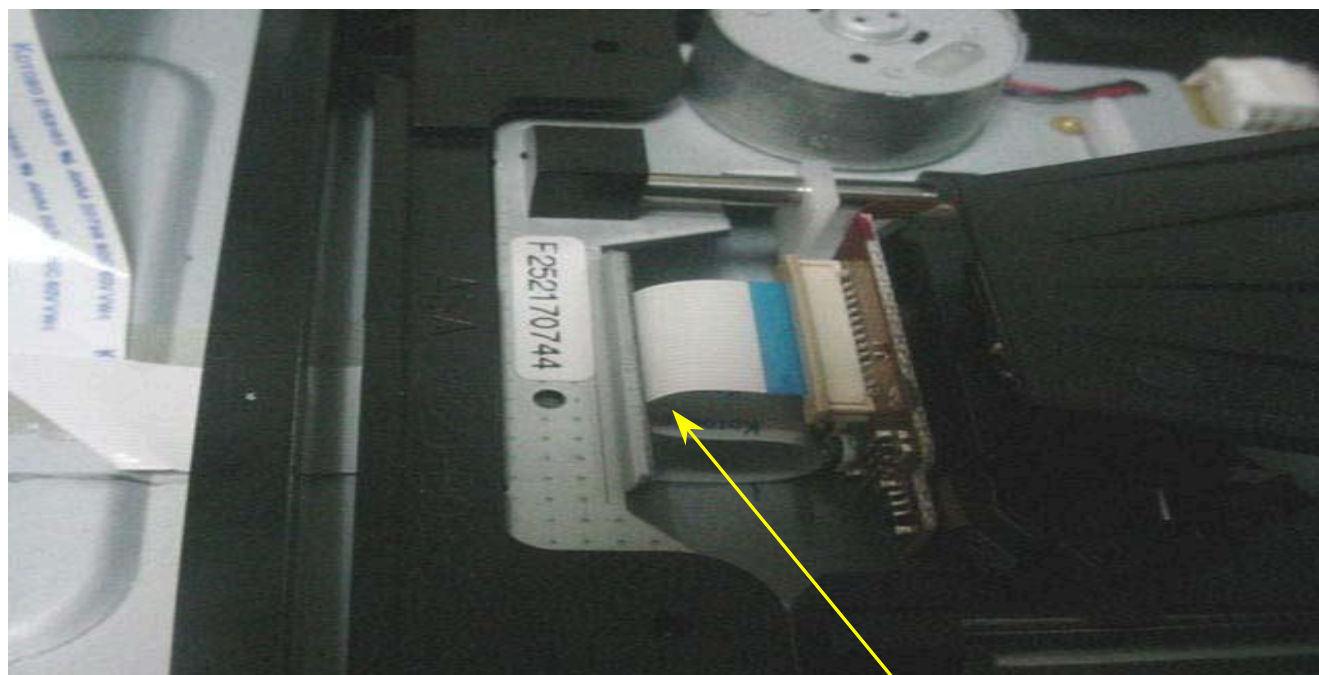


Figura 3 – Posicionamento CORRETO do “cabo flat”. curva de alívio do cabo (curva suave), quando o “pickup” aproxima do final do curso o “cabo flat” não sofre nenhum esforço evitando a quebra das trilhas do mesmo.